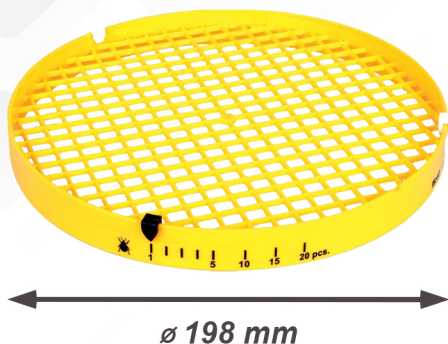


# KRATKA NA ŻÓŁTE NACZYNIE TRAP NET



## POLE NADRUKU / WYMIARY



MIEJSCE NADRUKU 200 x 9mm

MIEJSCE NADRUKU 200 x 9mm

MIEJSCE NADRUKU 200 x 9mm

## ZASADY UŻYTKOWANIA

Żółty kolor pułapki na szkodniki żerujące w rzepaku przyciąga do siebie także pożyteczne i cenne owady takie jak pszczoły miodne, dzikie pszczoły i trzmiele. Mimo, iż rzepak jest głównie rośliną wiatropylną istnieje duże ryzyko, że owady cenne przelatujące nieopodal żółtych pułapek również do nich trafią. Zastosowanie kratki Trap Net podczas monitorowania szkodników w rzepaku daje nam gwarancję, że do pułapki trafią wyłącznie owady niepożądane, a czarny i biały wskaźnik ułatwi nam monitoring ilości owadów.



## W ZESTAWIE



KRATKA  
TRAP NET

## MOŻLIWOŚCI ZNAKOWANIA

- Indywidualny nadruk kolorowego logo



## PAKOWANIE

Ilość	Waga
 130 szt.	 20 kg
 2160 szt.	 250 kg

